



ENTRE VERDES

Bochalema

Unidad Residencial



CONJUNTO RESIDENCIAL



UBICACIÓN DEL PROYECTO



El proyecto se ubica entre Carreras 111 y 112 con Calles 43 y Calle 44, Urbanización Ciudad Bochalema, en Cali.

DESCRIPCIÓN DEL PROYECTO

- ✓ Conjunto de 4 torres cada una de 8 pisos para un total de 184 apartamentos
 - ✓ 1 Parqueadero por cada apartamento
 - ✓ 38 parqueaderos para visitantes.
- ✓ Portería y oficina de administración en segundo piso
 - ✓ U.T.B.
- ✓ Piscina para niños y piscina para adultos
 - ✓ Salón social con cocineta y baños

ÁREAS

Apartamento tipo:

Área construida: 85.31 m²

Área muros comunes: 5.93 m²

Área privada: 79.38 m²



PLANTA AMBIENTADA PRIMEROS PISOS



PLANTA AMBIENTADA APTO TIPO



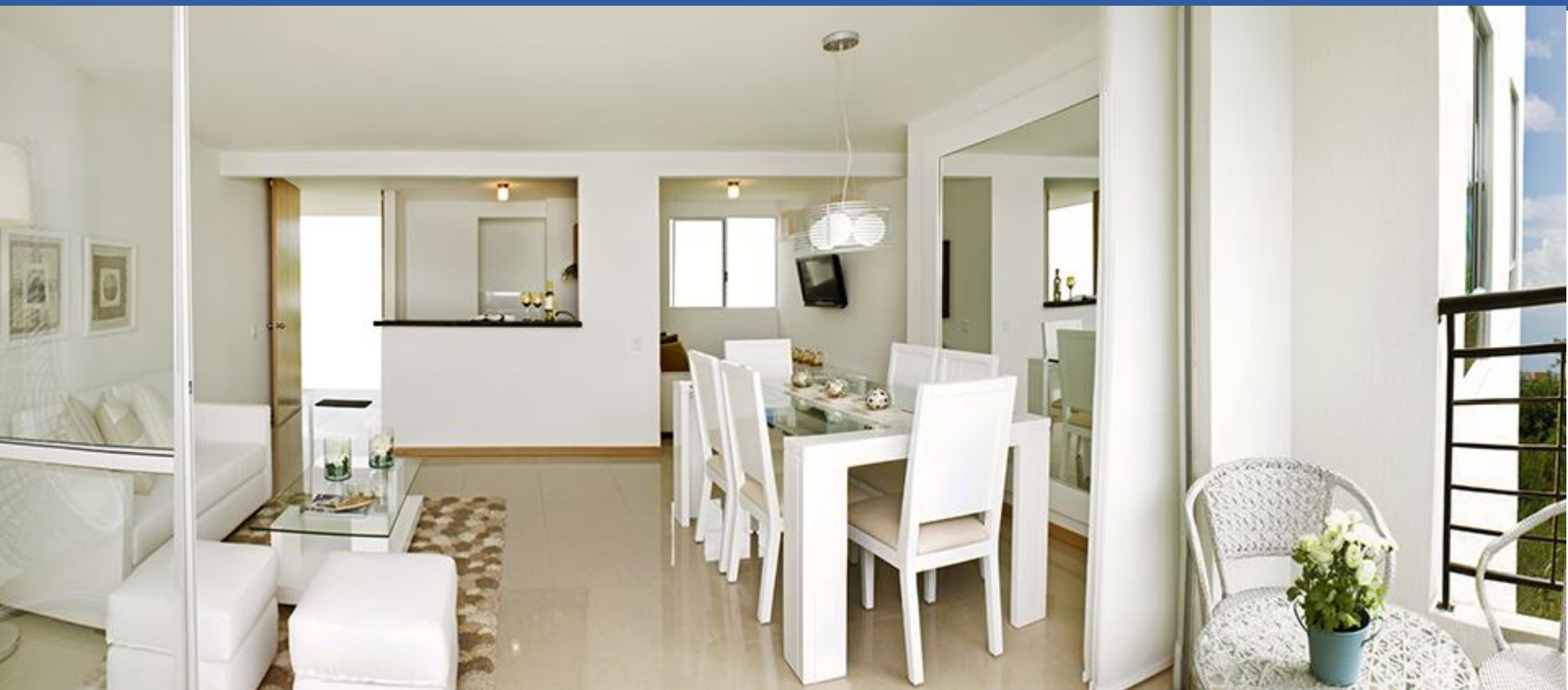
TORRE TIPO PLANTA PRIMER PISO



TORRE TIPO PLANTA PISOS (2 – 8)



ÁREA SALA - COMEDOR



STAR DE TV



ÁREA COCINA



ALCOBA PRINCIPAL



BAÑO ALCOBA PRINCIPAL



ZONA SOCIAL



CONTÁCTENOS



Constructora Solanillas S.A

Oficina principal: Avenida 8 Norte No. 23n-37 / Teléfonos : (57 2) 6604747 / Cel: (57) 317 657 4648

Entreverdes Bochalema

Sala de Ventas: Carrera 112 con Calle 26 esquina, Sector Bochalema / Tel: (57 2) 339 7182

Cel: (57) 317 401 5870

Cali - Colombia - Sur América

www.constructorasolanillas.com

www.entreverdesbochalema.com

